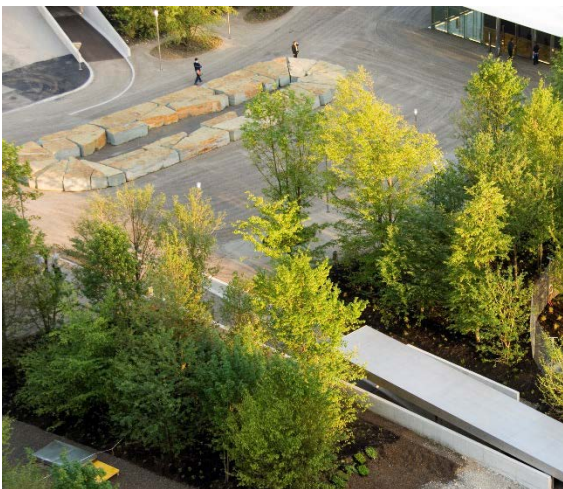
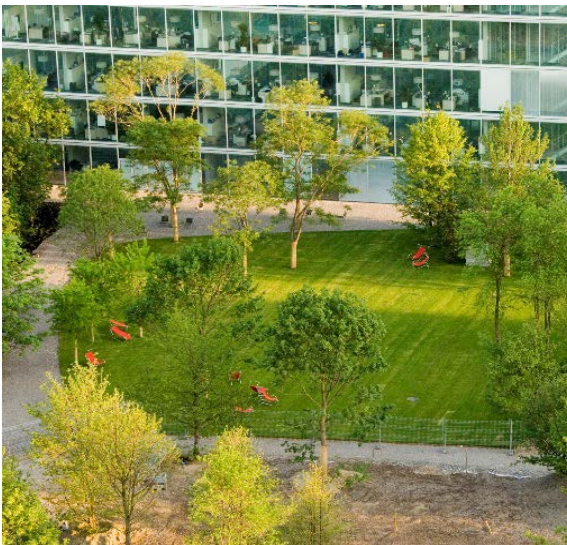


Referenz | Generalplanung

Neubau Parkanlage Novartis Campus, Basel.



Bauherrschaft

Novartis Pharma AG, Basel

Architektur

Marco Serra, Global Novartis Chef Architect, Basel

Auftrag

- Gesamtprojektleitung
- Kosten- und Terminkontrolle

Nutzung

Park

Projektkennzahlen

Realisierung Etappe 1: 2007

Realisierung Etappe 2: 2007 – 2008

Bausumme: 35 MCHF

Fläche Anlage Total: 23'000 m²

Spezielles

- Betreuung der Kunstinstallationen von Eva Schlegel und Ulrich Rückriem
- Koordination Nachbarbaustellen «Nordtangenten» und Novartis Campus
- Nachhaltigkeit

Kurzbeschreibung

Der grossflächige Park, der als Rückzugsmöglichkeit fungiert, führt die Besuchenden und Mitarbeitenden zum Areal des grossflächigen Novartis Campus. Innert kürzester Zeit wurden über 1'000 Bäume gepflanzt und mit Schuttmasse verbaut.

