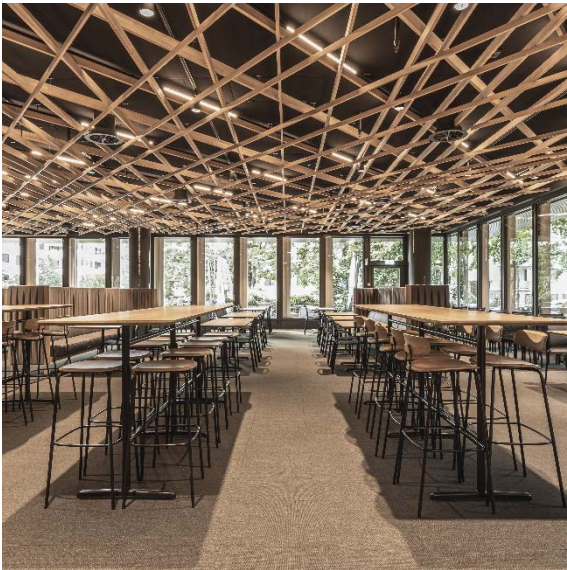


Referenz | Bautreuhand

Sanierung Personalrestaurant Baloise, Basel.



Bauherrschaft

Baloise Versicherung AG, Basel

Innenarchitektur

Atelier oi-sa, La Neuveville

Baumanagement

Aebli Zimmermann AG, Basel

Auftrag

Bauherrenvertretung

Nutzung

Gastronomie

Projektkennzahlen

Realisierung: 2019 – 2020

Bausumme: 7.8 MCHF

Spezielles

- 500 Sitzplätze
- Umbau im Bestand

Kurzbeschreibung

Das bestehende Personalrestaurant am Aeschengraben 21 wurde von Grund auf modernisiert. Die Kapazität der Mittagessen wurde auf 900 Mahlzeiten erhöht und gleichzeitig zusätzliche Räume für Besprechungen, Events und Arbeitsmöglichkeiten geschaffen. Ein besonderer Fokus wurde dabei auf die Akustik gelegt. Mit der neuen Gastroküche konnte die bestehende Gastronomie und das Angebot für die Mitarbeitenden erweitert werden. Die ursprüngliche Cafeteria und Bäckerei wurden in eine zeitgemässe Cafébar und Patisserie umgestaltet.

